

SUPER POWER BOT

Guía de Usuario



Contenido:

- Cómo Empezar -----	3
- Lo que debes hacer antes de empezar a usar Power Smart Bot -----	4
- La Plataforma de Trading MetaTrader4 (MT4) -----	5
- Instalando MetaTrader4 -----	6
- Instalando Power Smart Bot -----	7
- Inicio y configuración de Power Smart Bot -----	10
- Activando Power Smart Bot -----	12
- Sugerencias para la Gestión de Riesgos -----	19
- Recomendaciones de Power Smart Bot -----	20
- Condiciones de uso y divulgación de riesgos -----	21

CÓMO EMPEZAR

¡¡¡NUNCA uses diferentes robots con números mágicos idénticos en una misma cuenta!!!

Para obtener una información completa sobre los **pares de divisas recomendados y admitidos** y las configuraciones alternativas, visita la sección "Configuración" de esta guía.

Antes de instalar Power Smart Bot en tu computadora y comenzar a operar con una cuenta real, lee esto con atención: puede ser crucial para tus ganancias futuras.

El comercio de divisas conlleva un riesgo y cada caso de negligencia o falta de atención puede provocar una pérdida significativa.

1. Te recomendamos que operes en una cuenta demo antes de operar con dinero real. Esto te ayudará a familiarizarte con la forma en que funciona Power Smart Bot antes de asignar fondos a una cuenta real.

2. ¡Sé excepcionalmente cuidadoso al determinar los volúmenes de las operaciones, así como también el tamaño de lotaje!

LO QUE DEBES HACER ANTES DE USAR POWER SMART BOT

- **Power Smart Bot es compatible con todos los brokers de MetaTrader4**, sin embargo, el bróker que te recomendamos usar por excelencia es **XM**. Si aun no tienes cuenta con XM, puedes abrir una desde este enlace: <https://clicks.pipaffiliates.com/c?c=285477&l=es&p=1> (Da clic derecho sobre el enlace y abre el enlace en una nueva ventana).
- **Power Smart Bot** reconoce automáticamente si tu broker ofrece cotizaciones de cuatro o cinco dígitos. Como te darás cuenta, no es necesario que hagas ninguna configuración, ya que no es necesario.
- **No recomendamos que inicies y cierres tu MT4 con demasiada frecuencia.** Idealmente, debería funcionar sin interrupciones desde la apertura del mercado el Lunes hasta el cierre del Viernes.
- **Para un funcionamiento sin problemas**, utiliza una computadora con una configuración mínima: procesador de 1,5 GHz, 1 GB de RAM y sistema operativo Windows XP, Windows Vista o Windows 7.
- Mantener una conexión a Internet estable es fundamental para garantizar un funcionamiento confiable y consistente de Power Smart Bot.
- **Estate atento a los corredores (brokers) que roban pips** y que tratan de cumplir con cada pedido a un precio que es menos favorable para ti en 1 a 5 pips reduciendo así las ganancias obtenidas por Power Smart Bot. Ten especial cuidado con los nuevos brokers que se anuncian de forma agresiva en Internet.

LA PLATAFORMA DE TRADING METATRADER4 (MT4)

Power Smart Bot opera dentro la Plataforma MetaTrader4. MT4 es una plataforma de trading gratuita disponible a través de la mayoría de los brokers de divisas.

Si no tienes MT4 instalada en tu computadora, puedes descargar una copia yendo al siguiente bróker, el cual es el mejor bróker que existe basado en nuestra experiencia de más de 11 años y por lo mismo, el que te recomendamos utilizar:

Descarga MetaTrader4 (MT4) desde el siguiente enlace o desde la siguiente imagen:



(Da clic derecho sobre la imagen y abre el enlace en una nueva ventana).

<https://clicks.pipaffiliates.com/c?c=285477&l=es&p=4>

(Da clic derecho sobre el enlace y abre el enlace en una nueva ventana).

No podemos enfatizar lo suficiente, lo importante que es elegir un bróker decente y de gran reputación, con spreads competitivos y muy buenas condiciones comerciales.

NOTA: El tipo de cuenta que debes elegir es “**Standar** (1 Lote = 100,000)”, en **MT4** y el apalancamiento que nosotros recomendamos usar es de **1:300**.

INSTALANDO METATRADER 4

Mira el siguiente video que te muestra cómo descargar, instalar y acceder a MetaTrader4.



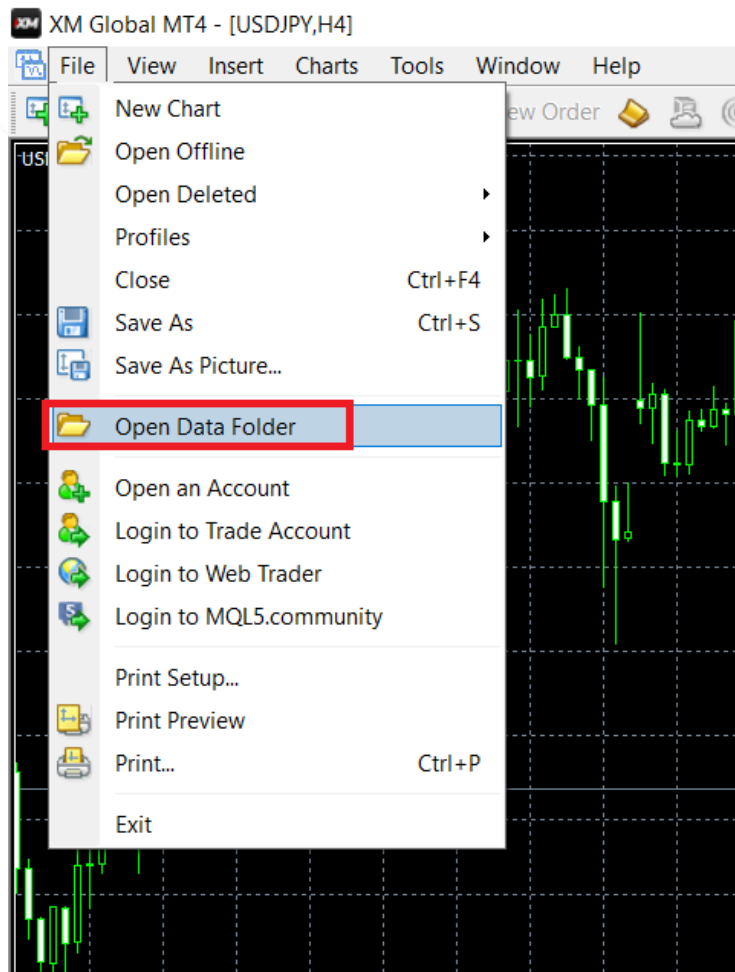
(Da clic derecho sobre la imagen y abre el enlace en una nueva ventana).

INSTALANDO POWER SMART BOT

Después de descargar el archivo "**PowerSmartBot.ex4**", desde la página de acceso, abre tu plataforma de MetaTrader 4.

Identifica en tu MetaTrader 4 la opción "Open Data Folder (Abrir Carpeta de Datos)".

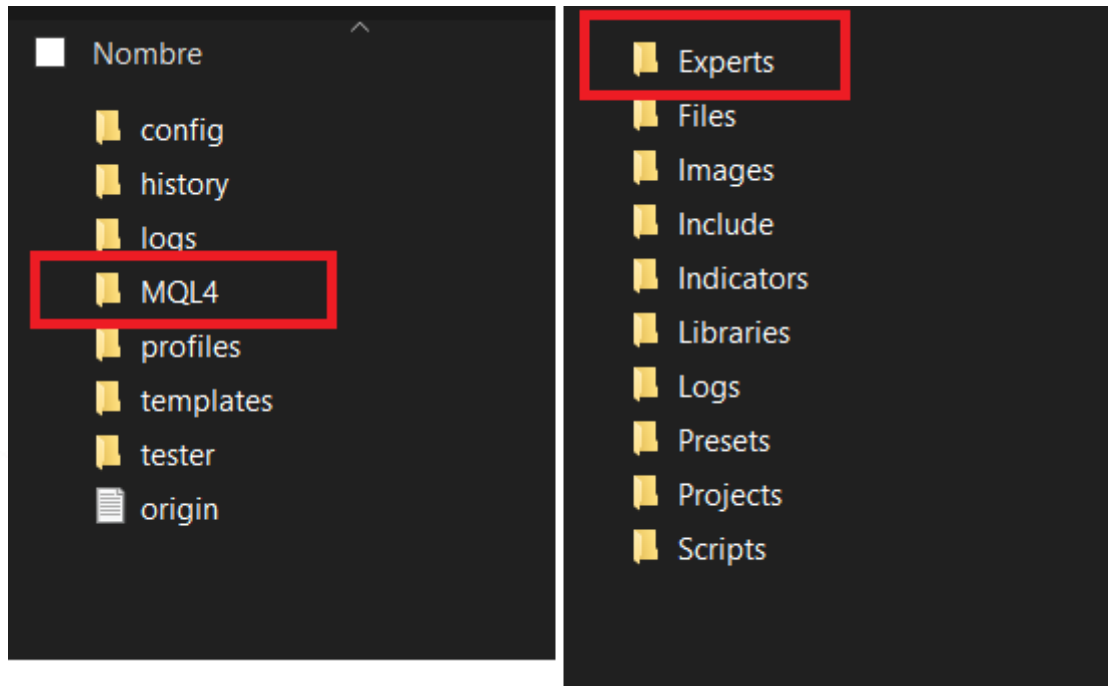
Primero debes ubicar tu carpeta de datos dentro de la aplicación de tu MT4. Para hacer esto, ve al menú Archivo en la plataforma MT4 y haz clic en "Open Data Folder" (Abrir carpeta de datos) (ve la imagen a continuación).



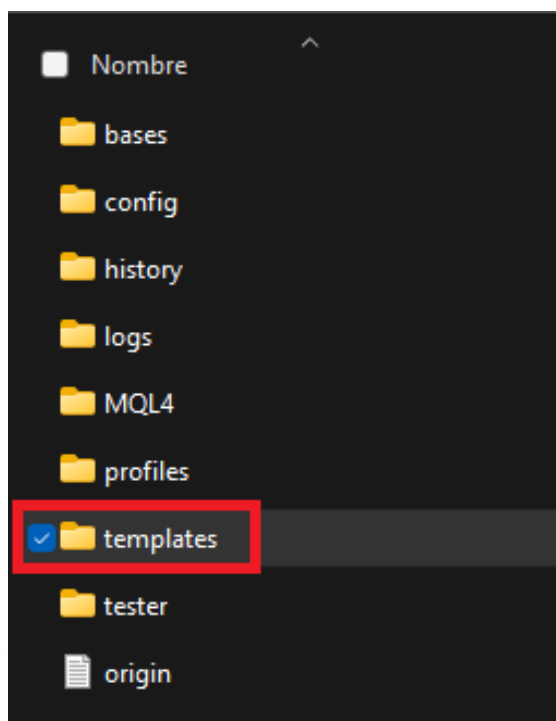
Coloca el archivo del robot en la ubicación correcta.

Lo primero que debes hacer es abrir la carpeta MQL4 y haz los siguientes pasos, los cuales son muy sencillos:

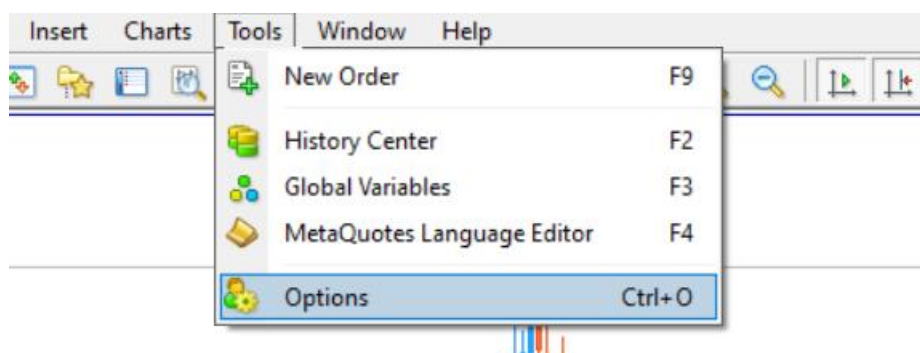
- **Coloca** el archivo "**PowerSmartBot.ex4**" dentro de la carpeta "**Experts**".



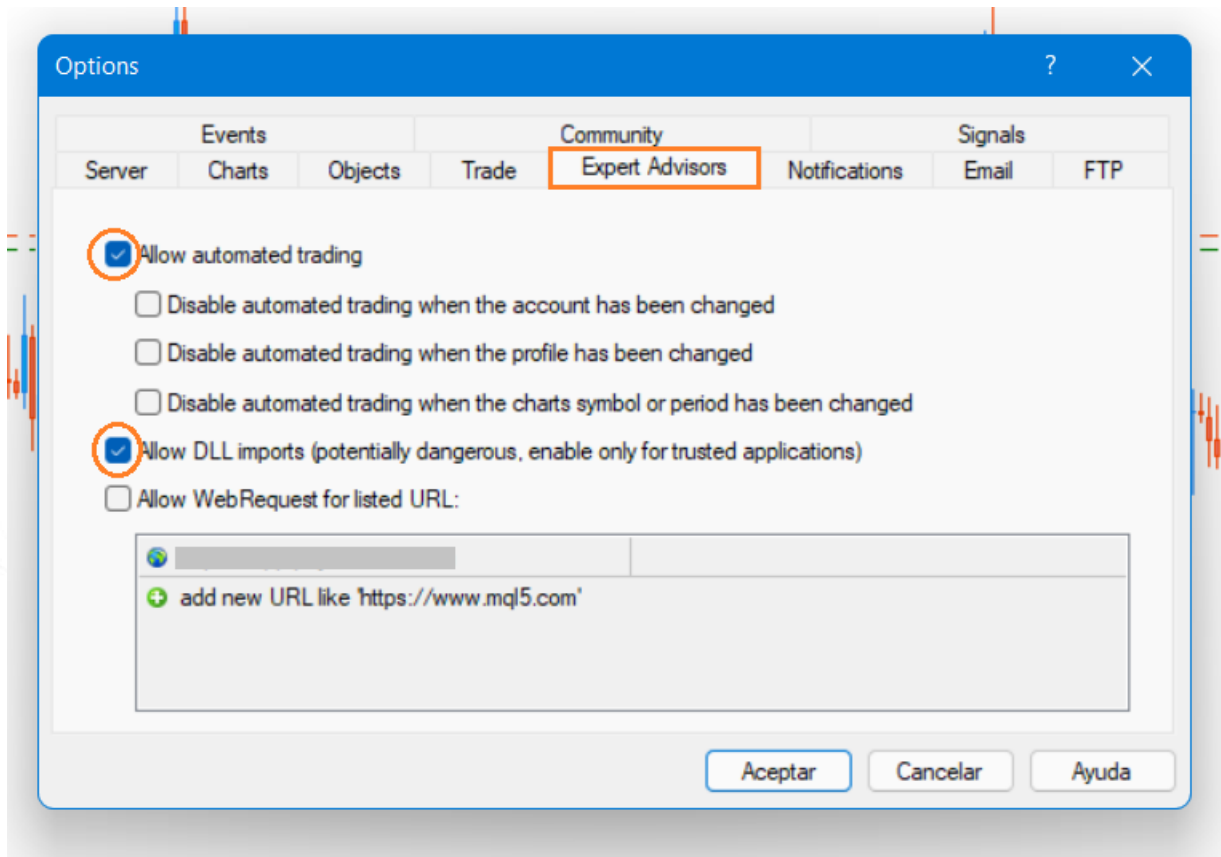
- Ahora, el siguiente paso es **colocar la plantilla** de Power Smart Bot, y para ello, simplemente coloca el archivo “**PowerSmartBot.tpl**” a la carpeta “**Templates**”.



Después de instalar **PowerSmartBot**, haz clic en **Herramientas (Tools) => Opciones (Options)**.



En esta etapa, asegúrate de que has marcado las Casillas que se encuentran con el rectángulo naranja, tal como se muestran a continuación.

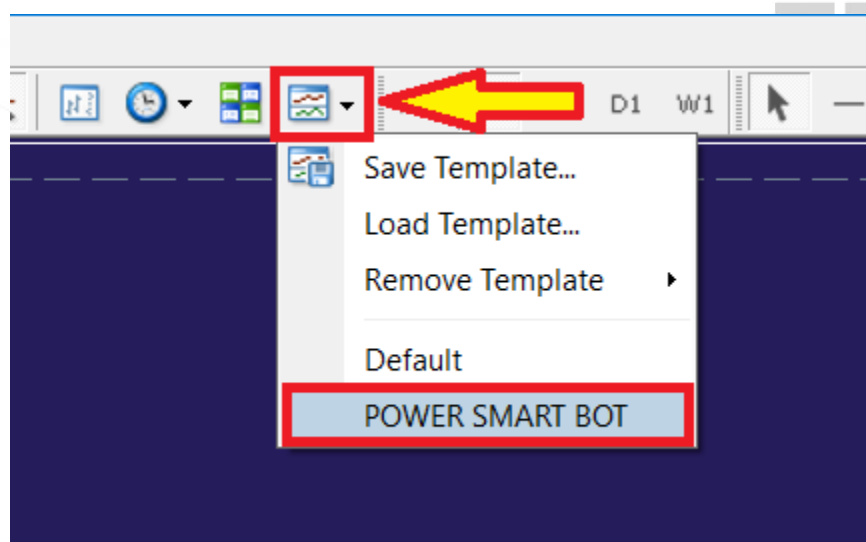


Ejecuta Power Smart Bot

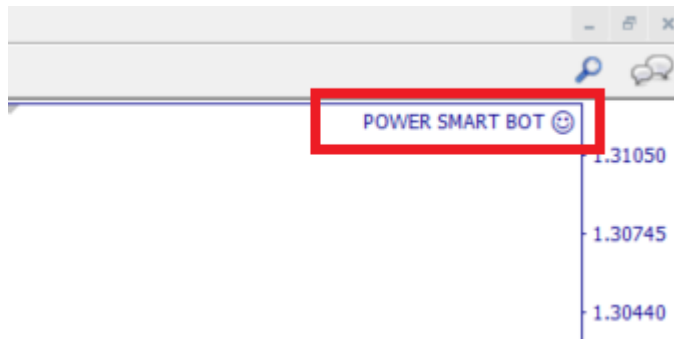
Una vez que hayas colocado correctamente los archivos en las carpetas correspondientes, todo lo que necesitas hacer es reiniciar tu MT4.

Una vez que hayas reiniciado tu MT4, ya solamente agrega la plantilla a tu gráfico de 1 Hora (**H1**), te recomendamos principalmente COMENZAR con el par **GBPUSD**.

Para agregar la plantilla "**PowerSmartBot**", solo haz clic en el ícono "**Templates**" como se muestra en la siguiente imagen:



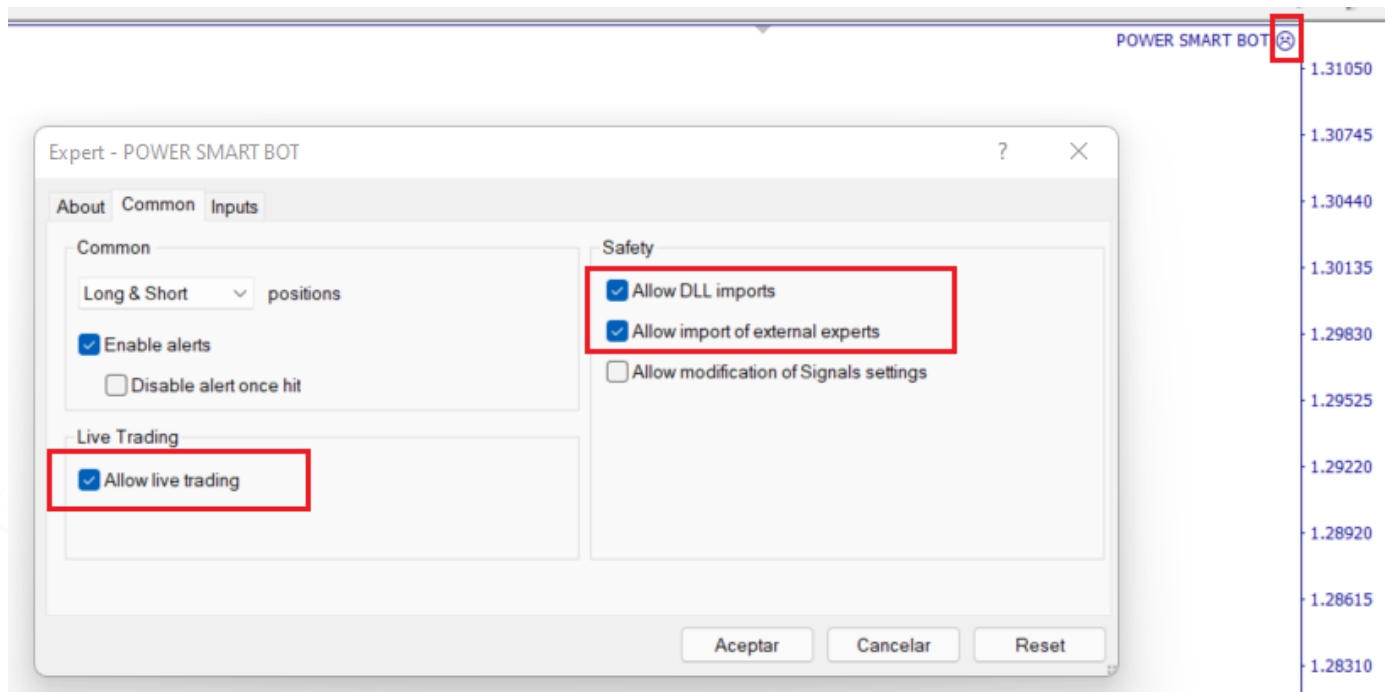
Después de colocar Power Smart Bot en el gráfico, **deberías ver una cara sonriente en la esquina superior derecha de tu gráfico**. Esto significa que el robot está funcionando perfectamente.



Ahora, ya estarás viendo a POWER SMART BOT en tu gráfico...



Si no ves una cara sonriente, entonces da clic sobre la cara triste y una ventana emergente aparecerá, ahora da clic en la pestaña “Común (Common)” y marca las casillas que se muestran en la siguiente imagen. Y por último, da clic en “Aceptar”.



Puedes **activar** o **desactivar** Power Smart Bot desde el botón del Asesor Experto (Expert Advisors) en cualquier momento.

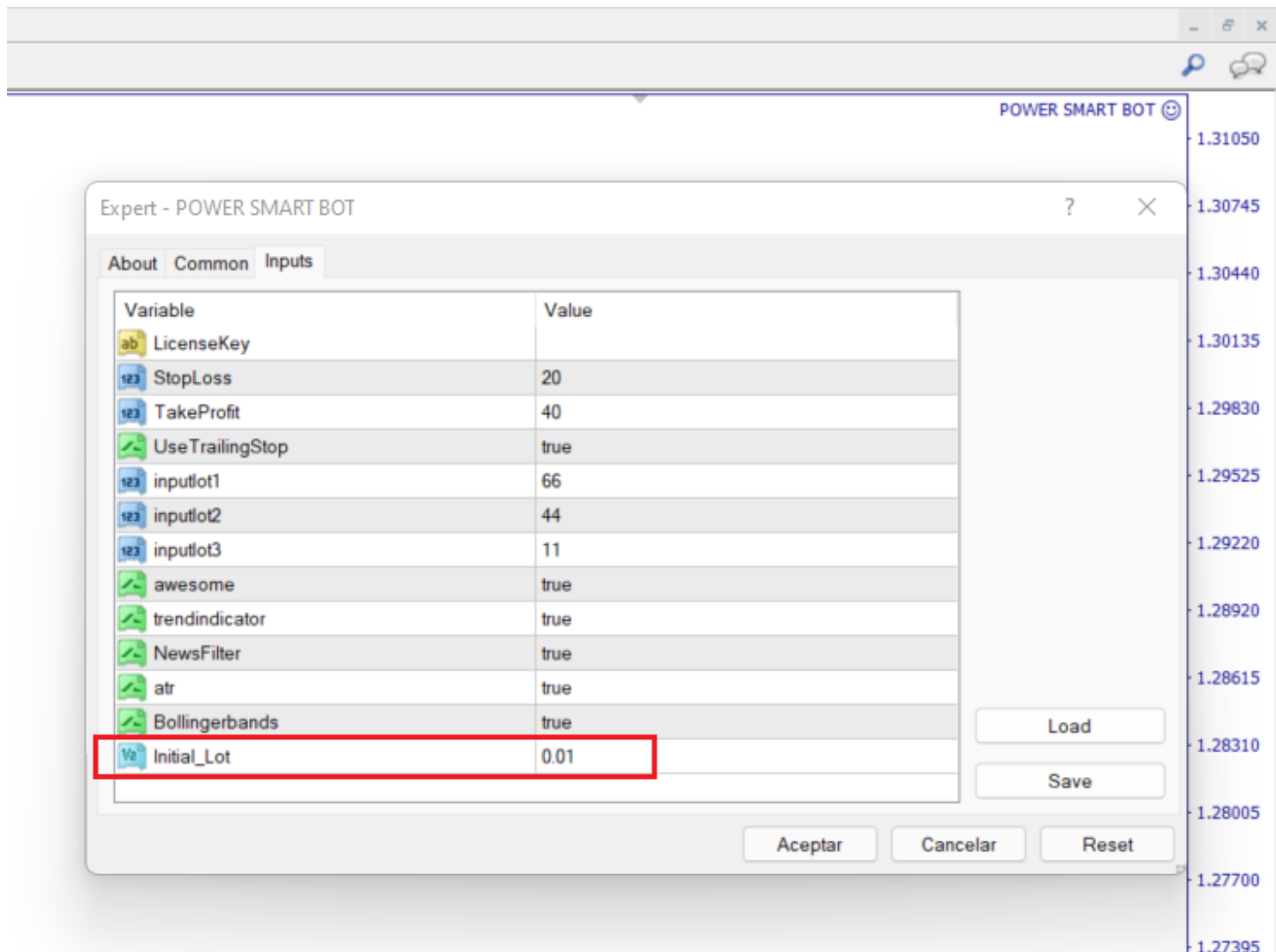


Listo, eso es todo! No tienes que hacer nada más, ni siquiera alguna configuración para el robot, ya que todo lo demás está hecho. Solo en caso de que quieras cambiar el tamaño de lotaje por operación, entonces pasa a la siguiente página...

SUGERENCIAS PARA LA GESTIÓN DE RIESGOS

La gestión del riesgo es de importancia fundamental para lograr resultados óptimos en el trading. Así que vale la pena pensar cuidadosamente antes de decidir cuál tamaño de lotaje por operación es mejor para ti y con cuántos pares deberías de operar.

Primero, para cambiar este valor, solo da clic en la cara feliz y una ventana emergente se abrirá...



El valor por defecto es del 0.01 Lotes (1 Microlote), el cual puedes dejar así tal cual. Ahora, si lo deseas, podrías aumentarlo dependiendo de tamaño de tu capital.

Ahora, la pregunta es... ***¿con qué lotaje y con cuántos pares deberías operar?*** Es muy simple, lo recomendable es que operes con **solo 1 par y con 0.01 lotes por cada \$250 USD de capital** que tengas en tu cuenta. Fácil, no?

Por ejemplo, una cuenta con:

- **\$250 USD** de capital: Operar solo con solo **1 par y con un lotaje de 0.01**
- **\$500 USD** de capital: Operar solo con **1 par y con un lotaje de 0.02** o con **2 pares diferentes y con un lotaje de 0.01** en cada par.
- **\$1,000 USD** de capital: Operar con solo **1 par y con un lotaje de hasta 0.04** o **2 pares con un lotaje de 0.02 c/u** o hasta **4 pares con 0.01 c/u**
- **\$2,000 USD** de capital: Operar con solo **1 par y con un lotaje de hasta 0.08** o **2 pares con un lotaje de 0.04 c/u** o hasta **4 pares con 0.02 c/u**
- **\$5,000 USD** de capital: Operar con solo **1 par y con un lotaje de hasta 0.2** o **2 pares con un lotaje de 0.01 c/u** o hasta **4 pares con 0.05 c/u**

RECOMENDACIONES

Power Smart Bot funciona de manera óptima en marcos de tiempo de **1 Hora (H1)**, y solo con los siguientes 4 pares de divisas recomendados.

Pares de divisas recomendados para POWER SMART BOT:

- **GBPUSD**
- **EURUSD**
- **AUDUSD**
- **NZDUSD**

Te sugerimos que te familiarices con Power Smart Bot en una cuenta demo antes de cambiar a una cuenta con dinero real.

Estamos obligados a hacer hincapié en que Power Smart Bot, si bien es un excelente robot muy eficaz, con gran potencial y que hasta el día de hoy nos sigue brindando junto a muchos de nuestros clientes excelente beneficios, **esto no quiere decir que uno esté exento a sufrir pérdidas potenciales en cualquier momento.**

Por lo mismo, siempre recomendamos NUNCA operar con un dinero que uno no pueda permitirse arriesgar. Por lo que no recomendamos el uso de Power Smart Bot, si no eres plenamente consciente y estás listo para aceptar el riesgo potencial.

Te recomendamos que operes en una cuenta demo antes de operar con dinero real. Esto te ayudará a familiarizarse con la forma en que Power Smart Bot opera antes de comprometer fondos a una cuenta de dinero real.



Términos de Uso y Divulgación de Riesgos

EXENCIÓN DE RESPONSABILIDAD REQUERIDA POR EL GOBIERNO DE EE. UU.

FOREX tiene grandes recompensas potenciales, pero también un gran riesgo potencial. Usted debe ser consciente de los riesgos y estar dispuesto a aceptarlos para poder invertir en los mercados FOREX. No negocie con dinero que no puede permitirse perder.

Esto no es una solicitud ni una oferta para comprar / vender divisas, futuros u opciones. No se está haciendo ninguna declaración de que ninguna cuenta logrará o es probable que obtenga ganancias o pérdidas similares a las discutidas en este sitio web.

El rendimiento pasado de cualquier sistema o metodología de trading no es necesariamente indicativo de resultados futuros.

Operar con divisas con margen conlleva un alto nivel de riesgo y no es adecuado para todos los inversores. El alto grado de apalancamiento puede funcionar en su contra. Al igual que con todas las inversiones, no debe invertir dinero que no puede permitirse perder. Antes de decidir invertir en divisas, debe considerar cuidadosamente sus objetivos de inversión, nivel de experiencia y apetito de riesgo.

Además, usted debe ser consciente de todos los riesgos asociados con el comercio de divisas y buscar asesoramiento de un asesor financiero independiente. Los resultados pasados no son necesariamente indicativos del éxito futuro.

REGLA 4.41 DE LA CFTC – LOS RESULTADOS DE RENDIMIENTO HIPOTHETICOS O SIMULADOS TIENEN CIERTAS LIMITACIONES. A DIFERENCIA DE UN REGISTRO DE RENDIMIENTO REAL, LOS RESULTADOS SIMULADOS NO REPRESENTAN EL TRADING REAL. ADEMÁS, DADO QUE LAS OPERACIONES NO SE HAN EJECUTADO, LOS RESULTADOS PUEDEN HABER COMPENSADO POR DEBAJO O POR ENCIMA EL IMPACTO, SI LO HUBIERA, DE CIERTOS FACTORES DE MERCADO, COMO LA FALTA DE LIQUIDEZ.

LOS PROGRAMAS DE TRADING SIMULADOS EN GENERAL TAMBIÉN ESTÁN SUJETOS AL HECHO DE QUE SE DESIGNAN CON EL BENEFICIO DE HINDSIGHT. NO SE HACE NINGUNA REPRESENTACION QUE NINGUNA CUENTA SEA O ES PROBABLE QUE OBTENGA PROFIT O Pérdidas SIMILARES A LAS MOSTRADAS.

Al utilizar **Power Smart Bot**, usted reconoce que está familiarizado con estos riesgos y que es el único responsable de los resultados de sus decisiones. No aceptamos responsabilidad alguna por cualquier pérdida directa o consecuente que surja del uso de este producto.

Es de señalar cuidadosamente a este respecto, que los resultados pasados no son necesariamente indicativos de rendimiento futuro. Su compra **Power Smart Bot** sirve como su reconocimiento y representación de que ha leído y entendido estas CONDICIONES DE USO y que acepta estar obligado por dichos Términos de USO ("Acuerdo de licencia").

Información sobre derechos de autor

LA REPRODUCCIÓN Y LA TRADUCCIÓN DE CUALQUIER PARTE DE ESTA OBRA POR CUALQUIER MEDIO ELECTRÓNICO, INCLUYENDO LA FOTOCOPIA DE MÁS ALLÁ DE LO PERMITIDO POR LA LEY DE DERECHOS DE AUTOR SIN EL PERMISO PREVIO POR ESCRITO DEL EDITOR ES ILEGAL.

Derechos de autor © 2022 – Power Smart Bot, <https://trading10x.com> - Todos los derechos reservados

Autor: Trading10X Team

Sitio web: <https://trading10x.com>, <https://trading10x.com/power-smart-bot>



A faint, light gray line graph with multiple peaks and valleys, resembling a stock market price chart, spans horizontally across the middle of the page.

TRADING
10x